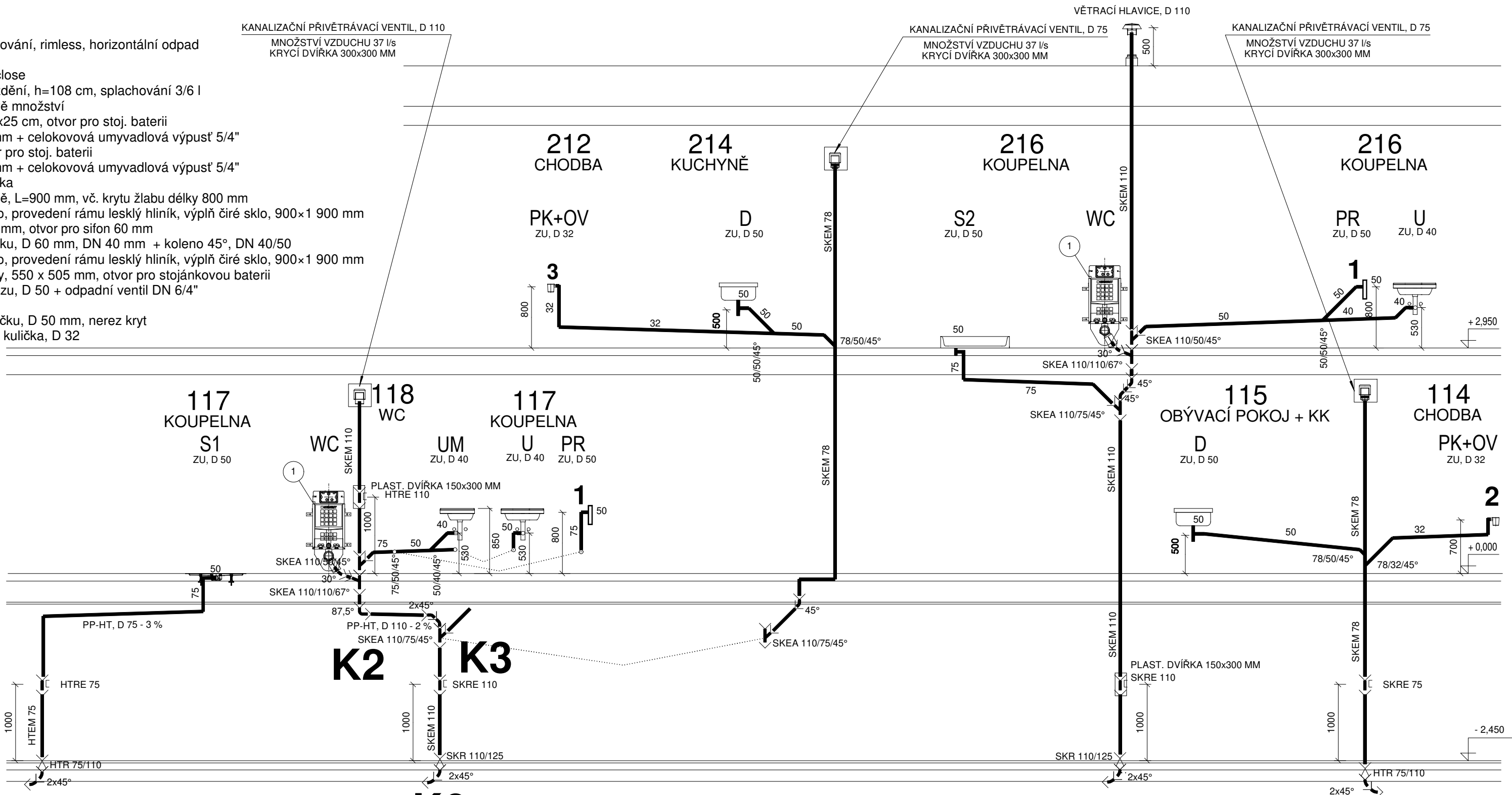


LEGENDA :

- připojovací odpadní potrubí budou provedena z odpadních trubek a tvarovek z polypropylenu z HT - systému
- svislé odpadní potrubí budou provedena z "tichých" odpadních trubek a tvarovek z polypropylenu - SKOLAN SAFE DB
- svodné potrubí bude provedeno z kanalizačních hladkých trubek a tvarovek PVC KG - systému
- připojovací odpadní potrubí budou opatřena zápachovými uzávěrkami
- stoupací odvětrávací potrubí K1 a K5 bude vyvedeno nad plochou střechu objektu a ukončeno ve ventilační tvarovce, D 110
- v koupelně v 1.N.P. je navrženo keramické umyvadlo na skříňku s otvory pro stoj. výtokovou baterii, automatická pračka a sprchový kout š. 950 mm

LEGENDA ZP :

- WC** - klozet závěsný, diturvitový, hluboké splachování, rimless, horizontální odpad + vyrovnávací protihluková sada
+ WC sedátko s poklopem, duroplast, Slowclose
- 1** - montážní prvek pro závěsné WC, pro zazdění, h=108 cm, splachování 3/6 l + ovládací tlačítko, plastové, bílá barva, dvě množství
- UM** - umyvátko keramické asymetrické, bílé, 45x25 cm, otvor pro stoj. baterii + umyvadlová zápachová uzávěrka, D 40 mm + celokovová umyvadlová výpusť 5/4"
- U1** - umyvadlo keramické, bílé, 55x45 cm, otvor pro stoj. baterii + umyvadlová zápachová uzávěrka, D 40 mm + celokovová umyvadlová výpusť 5/4" + skříňka pod umyvadlo 55 cm, bílá, 2x dvířka
- S1** - sprchový žlab z nerez oceli, montáž ke stěně, L=900 mm, vč. krytu žlabu délky 800 mm + dvoukřídlé dveře, 6 mm bezpečnostní sklo, provedení rámu lesklý hliník, výplň čiré sklo, 900x1 900 mm
- S2** - sprchová akrylátová vanička, 900x900x150 mm, otvor pro sifon 60 mm + zápachová uzávěrka pro sprchovou vaničku, D 60 mm, DN 40 mm + koleno 45°, DN 40/50
- D** - dvoukřídlé dveře, 6 mm bezpečnostní sklo, provedení rámu lesklý hliník, výplň čiré sklo, 900x1 900 mm
- PR** - kuchyňský nerezový dřez do pracovní linky, 550 x 505 mm, otvor pro stojánkovou baterii + dřezová zápachová uzávěrka dle typu dřezu, D 50 + odpadní ventil DN 6/4"
- 1** - automatická pračka
- 2** - podomítková zápachová uzávěrka pro pračku, D 50 mm, nerez kryt
- 2** - kalich pro úkapy pojistného ventilu, těsnící kulička, D 32



±0,000=1.N.P.

K5

K8

ODP. PROJEKTANT	ING. RADEK ČAPSKÝ		Ing. Radek Čapský autorizovaný inženýr pro techniku prostředí staveb, specializace technická zařízení ČKAIT : 0700928, IČO : 698 56 311 Čepi č.p.8, 533 32 Čepi
VYPRACOVAL	ING. RADEK ČAPSKÝ		
INVESTOR	MĚSTO PŘELOUČ, ČESKOSLOVENSKÉ ARMÁDY 1665, PŘELOUČ		
MÍSTO	PŘELOUČ, SPORTOVNÍ Č.P. 1337, Č.P. 1338, ST. 1824		
AKCE	DVOJDŮM - PŘESTAVBA NA 4 BJ SPORTOVNÍ č.p. 1337, č.p. 1338, PŘELOUČ		
PRÍLOHA	D.1.4.1 ZDRAVOTNÉ TECHNICKÁ ZAŘÍZENÍ VNITŘNÍ KANALIZACE - ROZVINUTÉ ŘEZY		
ZAK. ČÍSLO	19 / 25		
DATUM	05 / 2025		
STUPEŇ	PS		
FORMÁT	4 A4		
MĚŘÍTKO	1 : 50		
ČÍSLO PRÍLOHY	D.1.4.1 10		